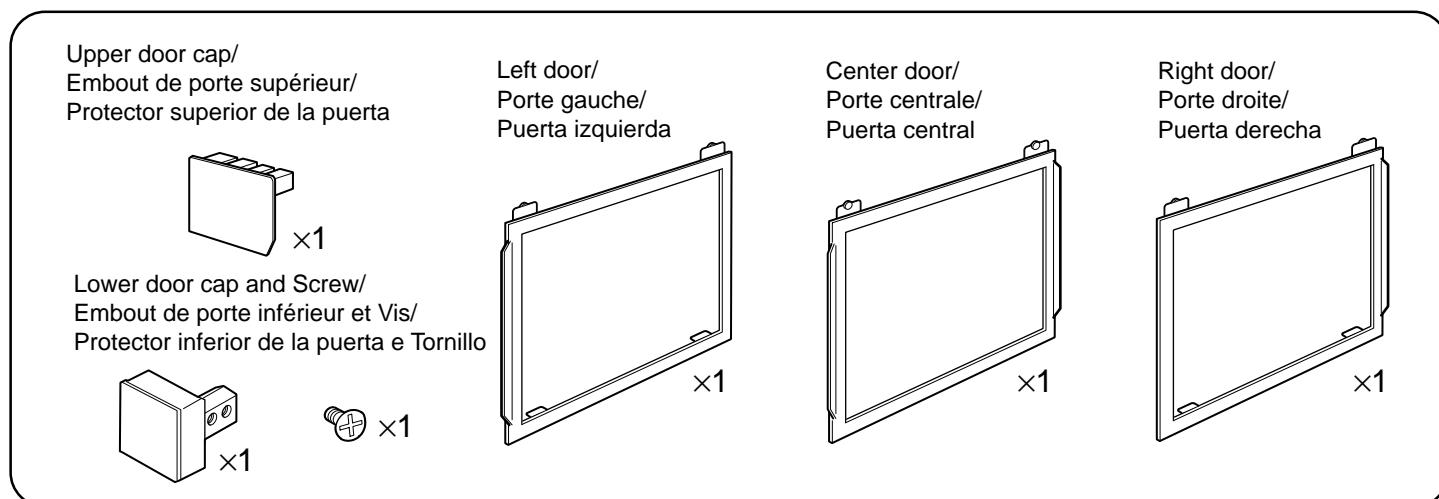


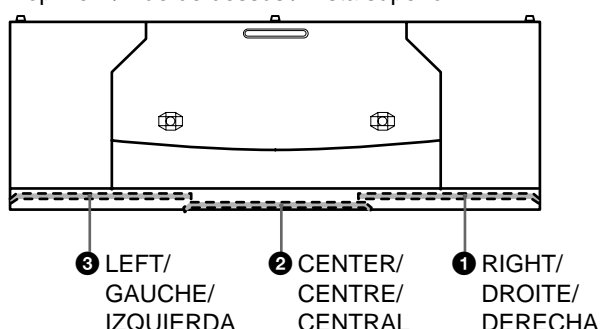
Installing the Glass Doors / Mise en place des portes en verre / Instalación de las puertas de vidrio

1 Please check the following parts are supplied. / Vérifiez que les pièces suivantes sont bien incluses. / Compruebe que se incluyan las piezas siguientes.



2 Attach the three glass doors as in steps ① through ③. / Fixez les trois portes en verre tel qu'indiqué aux étapes ① à ③. / Fije las tres puertas de vidrio siguiendo los pasos ① a ③.

Top view / Vue de dessus / Vista superior



Note

The three doors are different in shape. Before installing the doors, see the sticker on each door and be careful to identify the up and down sides.

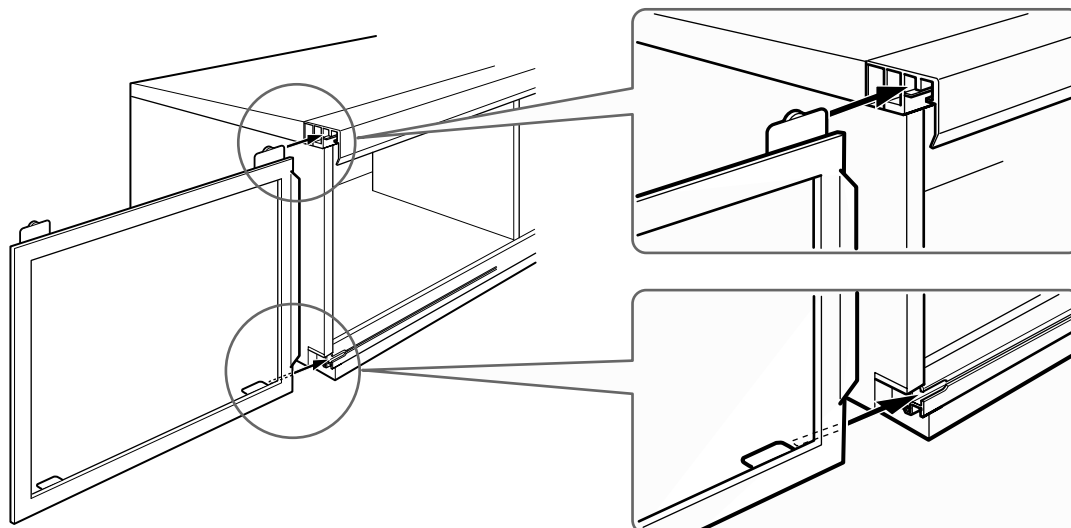
Remarque

Les trois portes sont de formes différentes. Avant de les mettre en place, reportez-vous à l'autocollant apposé sur chaque porte et différenciez bien le haut du bas.

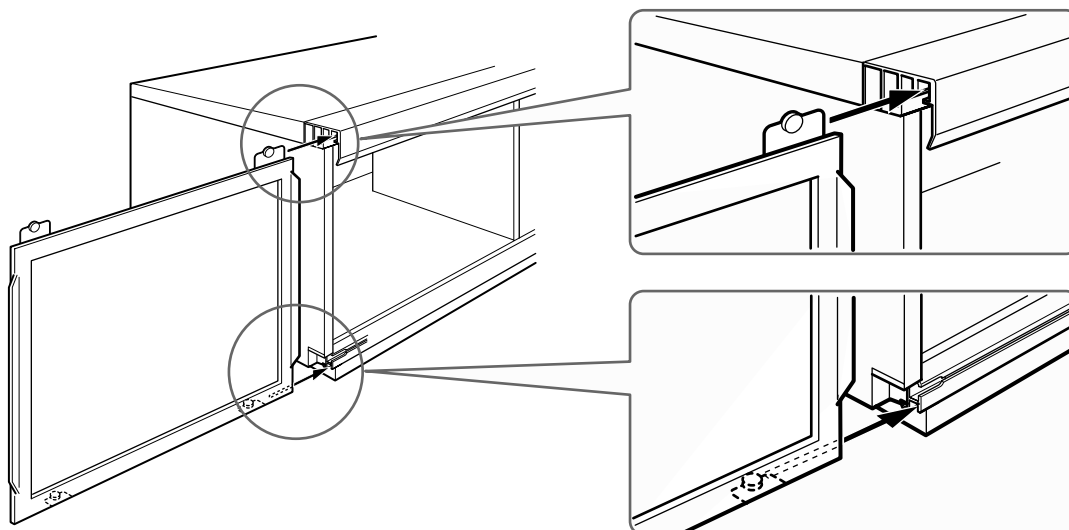
Nota

Las tres puertas tienen una forma distinta. Antes de instalarlas, fíjese en los adhesivos de las mismas que indican su parte superior e inferior.

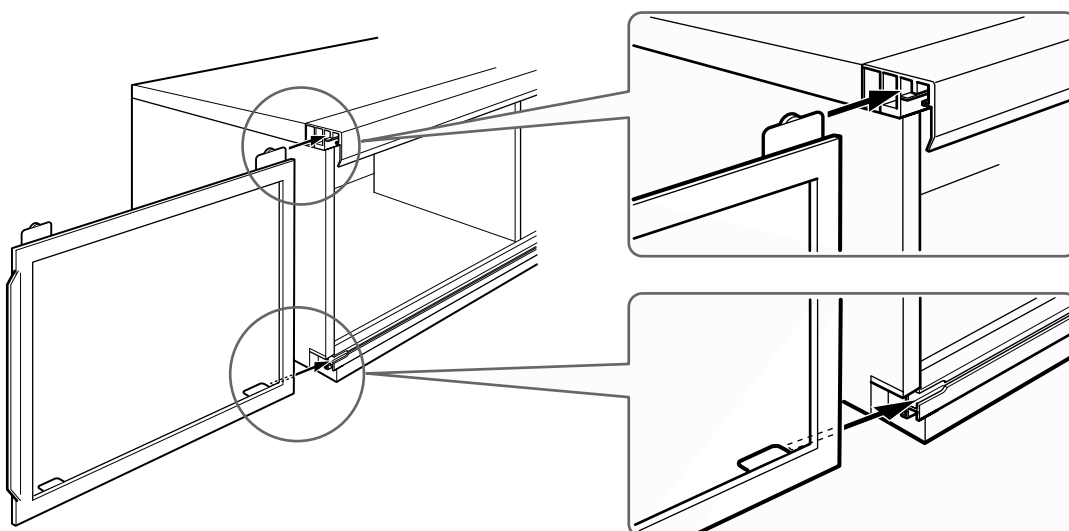
① Attach the right door. / Fixez la porte droite. / Fije la puerta derecha.



2 Attach the center door. / Fixez la porte centrale. / Fije la puerta central.



3 Attach the left door. / Fixez la porte gauche. / Fije la puerta izquierda.



3 Attach the door caps. / Fixez les embouts des portes. / Fije los protectores de las puertas.

