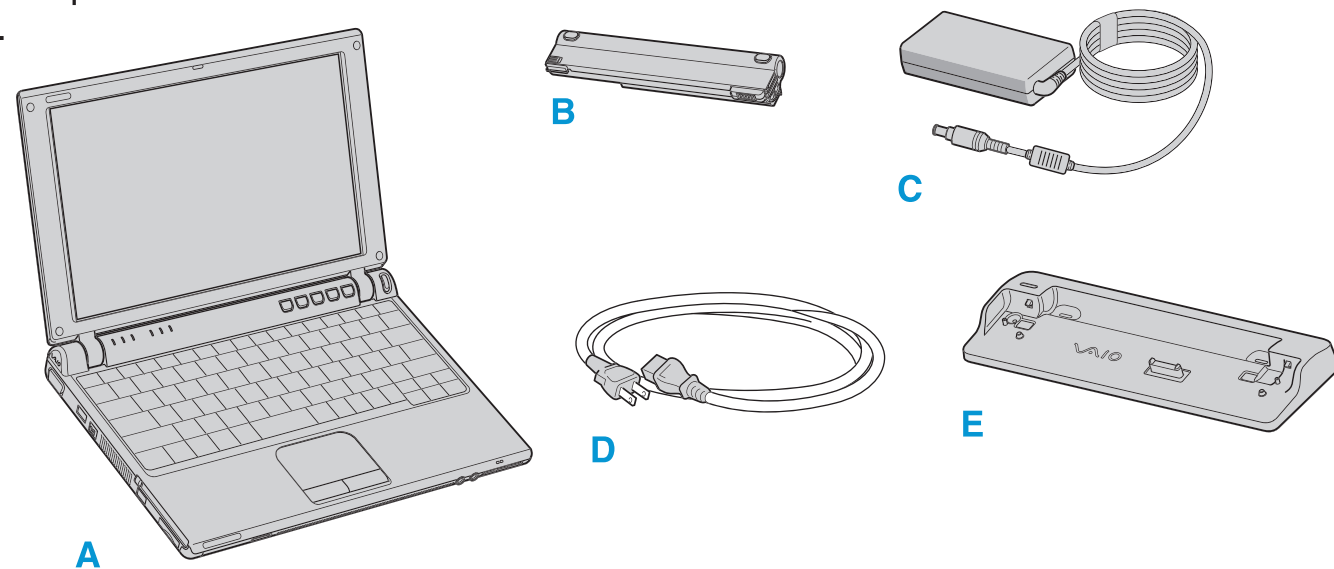


## Le presentamos su nueva computadora personal serie **VGN-T130FP**

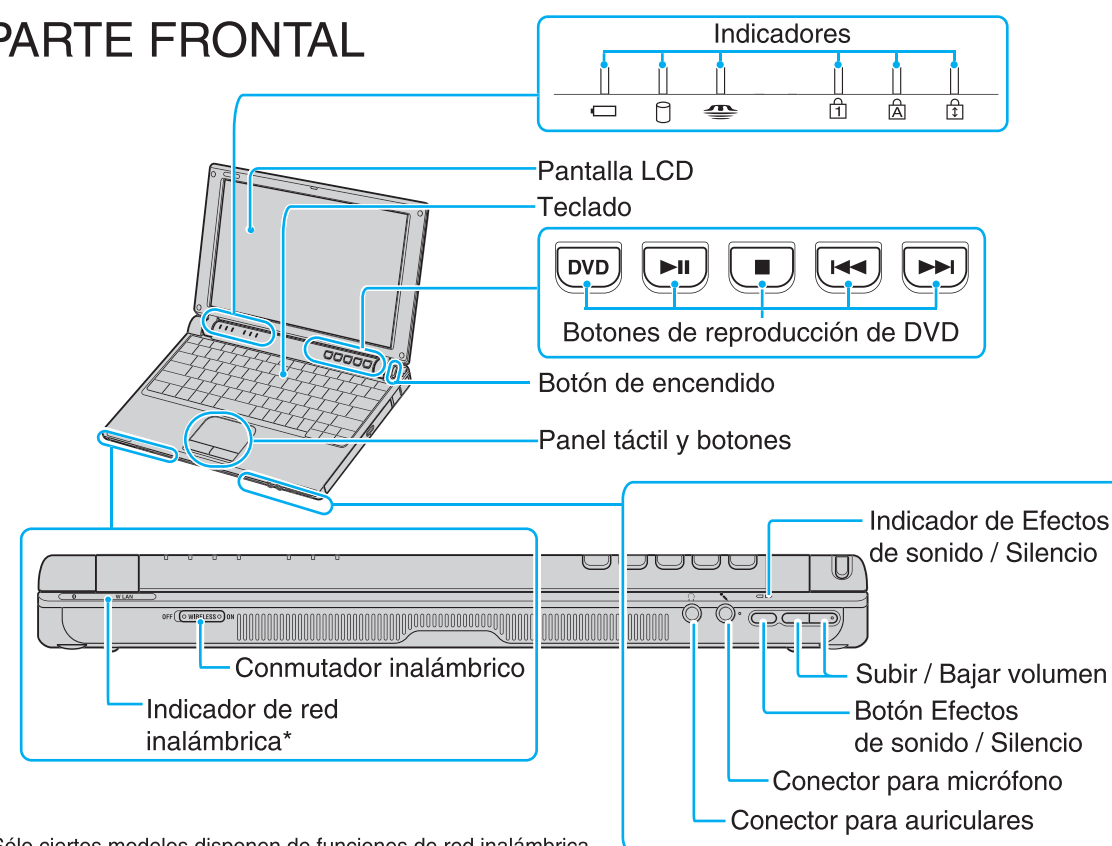
¡Gracias por comprar una computadora Sony VAIO®! Ahora tiene un nuevo equipo que combina a la perfección la alta tecnología con una gran versatilidad y sencillez de uso. La información que se suministra aquí tiene por finalidad que se familiarice con su nueva computadora.

- A** Unidad principal
- B** Batería
- C** Adaptador de CA
- D** Cable de alimentación
- E** Duplicador de puertos \*

(\* accesorio opcional)

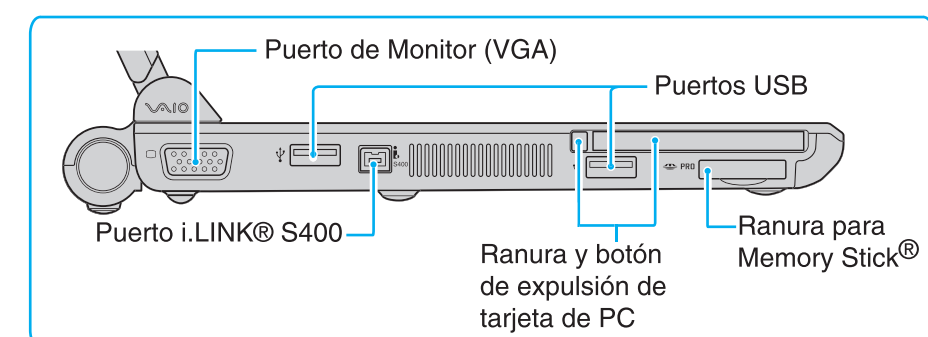


### PARTE FRONTAL

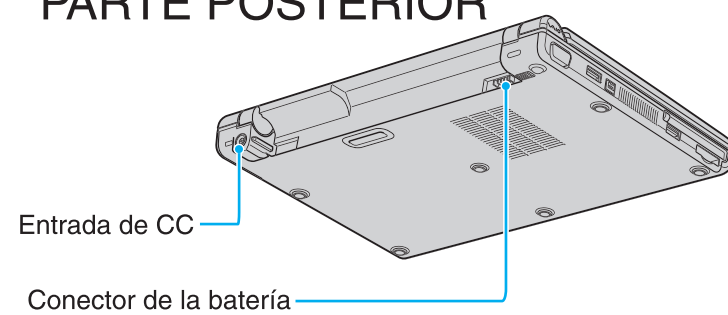


\* Sólo ciertos modelos disponen de funciones de red inalámbrica.

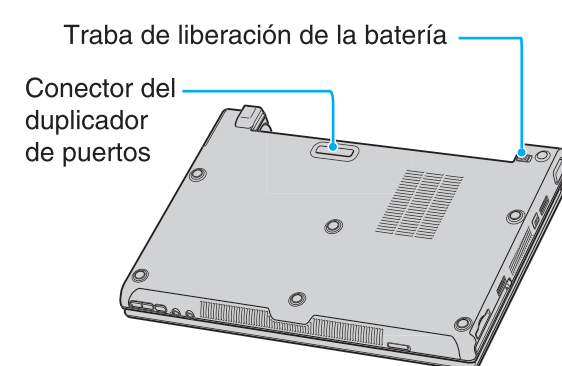
### PARTE IZQUIERDA



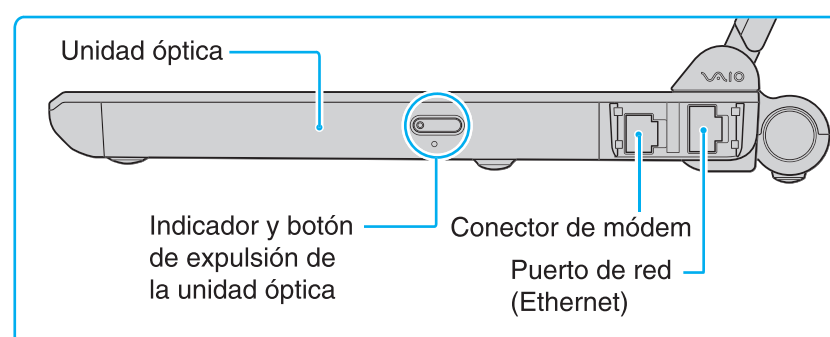
### PARTE POSTERIOR



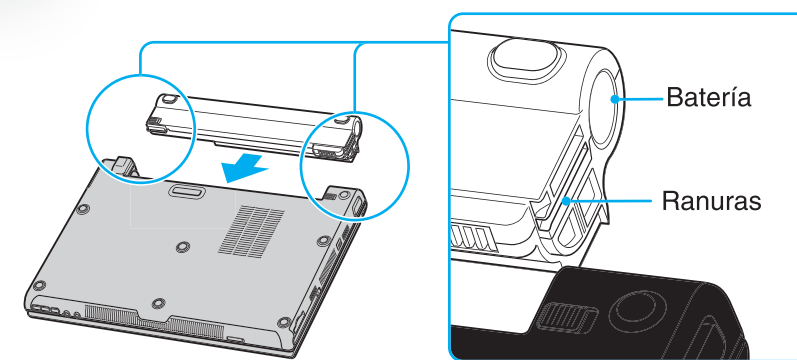
### PARTE INFERIOR



### PARTE DERECHA

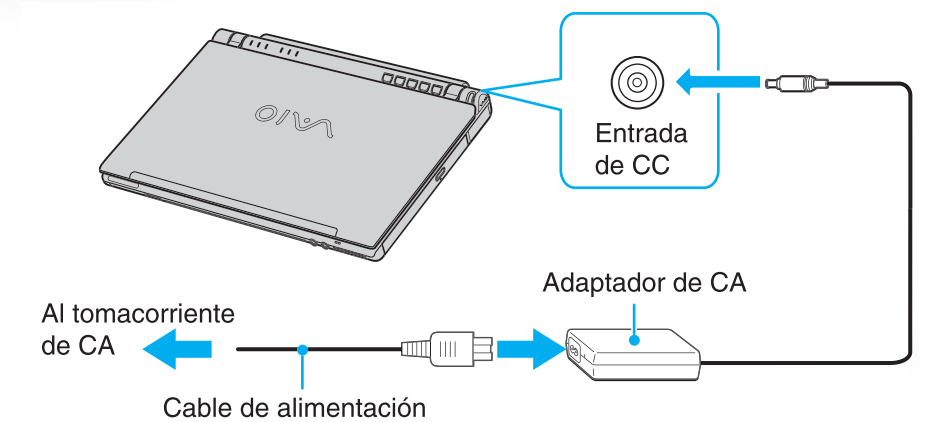


## 1 Batería



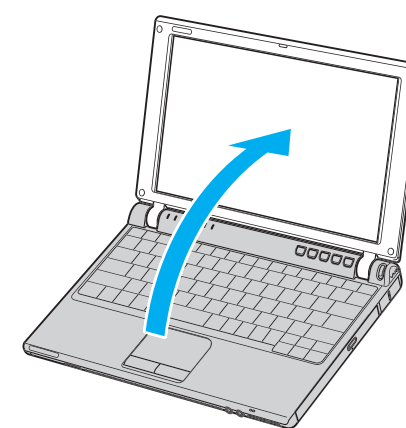
- 1 Deslice la traba de liberación de la batería a la derecha. Alinee las ranuras de la batería con las muescas de la parte posterior de la computadora y deslice la batería hasta que encaje firmemente en su sitio.
- 2 Las trabas de liberación de la batería y de la computadora encajarán en su sitio con un clic.

## 2 Conexión de CA



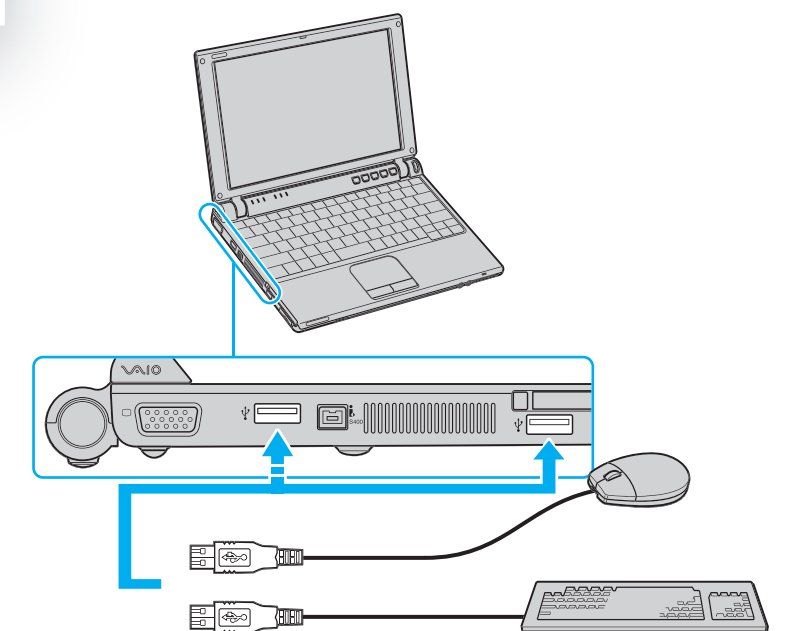
- 1 Enchufe el cable del adaptador de CA en el puerto de Entrada de CC.
- 2 Enchufe el cable de alimentación en el adaptador de CA y en un tomacorriente de CA.

## 3 Apertura de la tapa



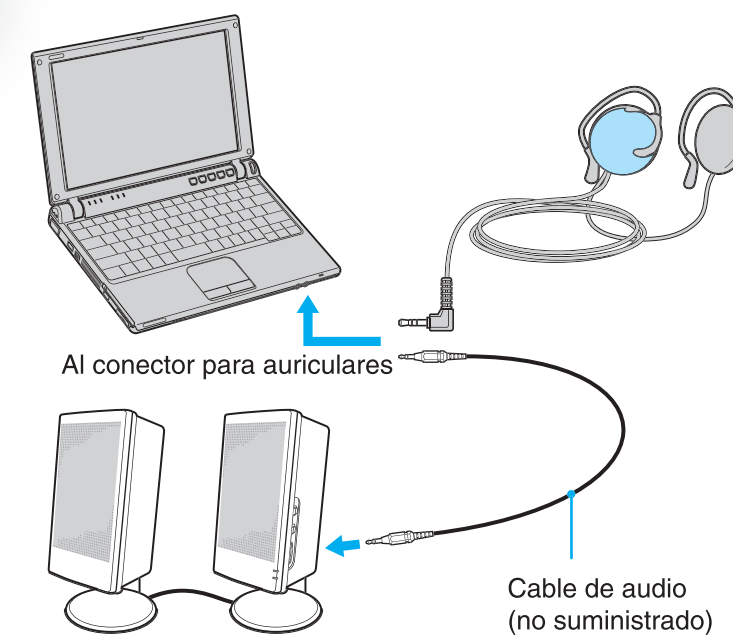
- 1 Sostenga firmemente la parte inferior de la computadora con una mano y, con la otra, levante la tapa de la pantalla LCD.

## 4 Teclado y mouse



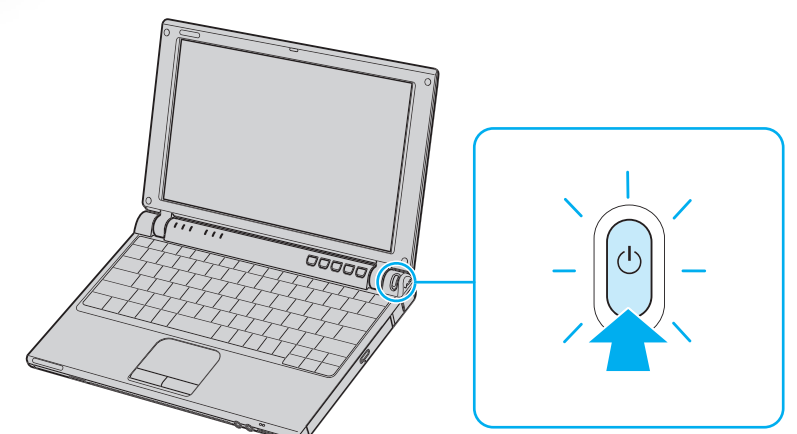
\* El mouse y el teclado se venden por separado.

## 5 Altavoces o auriculares



\* Los altavoces y auriculares se venden por separado.

## 6 Encendido



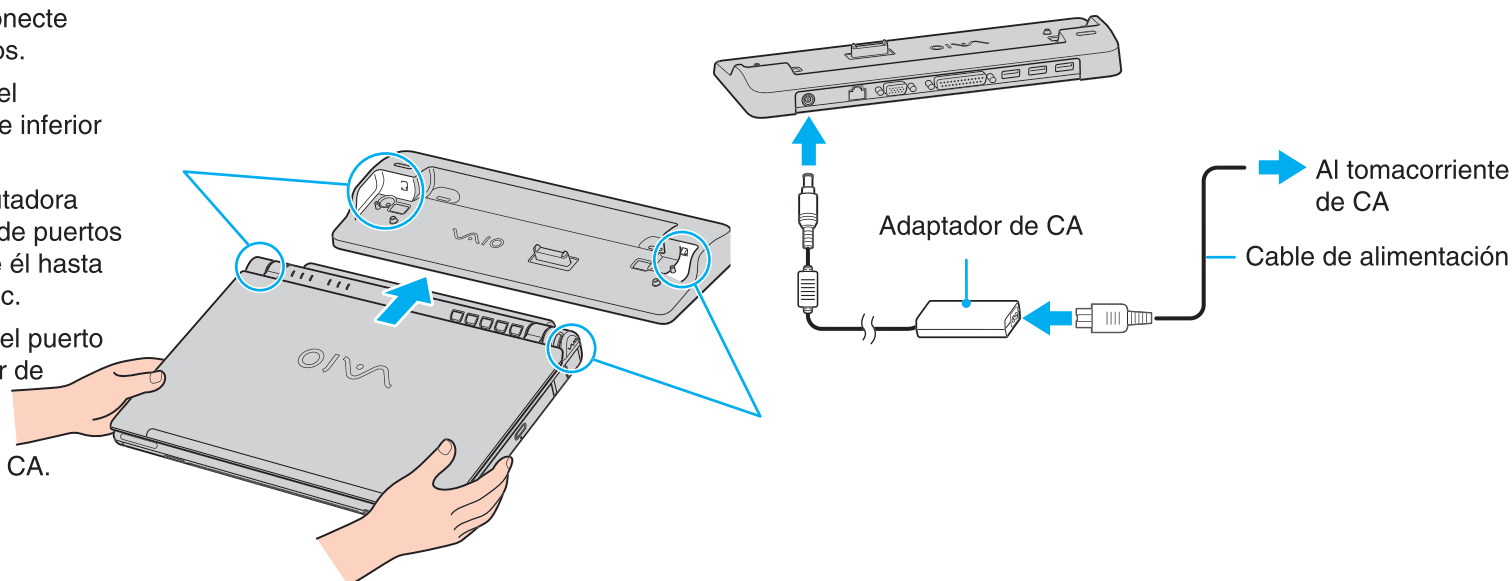
- 1 Presione el botón de encendido hasta que se ilumine el indicador.



## Conexión del duplicador de puertos

### Para conectar el duplicador de puertos

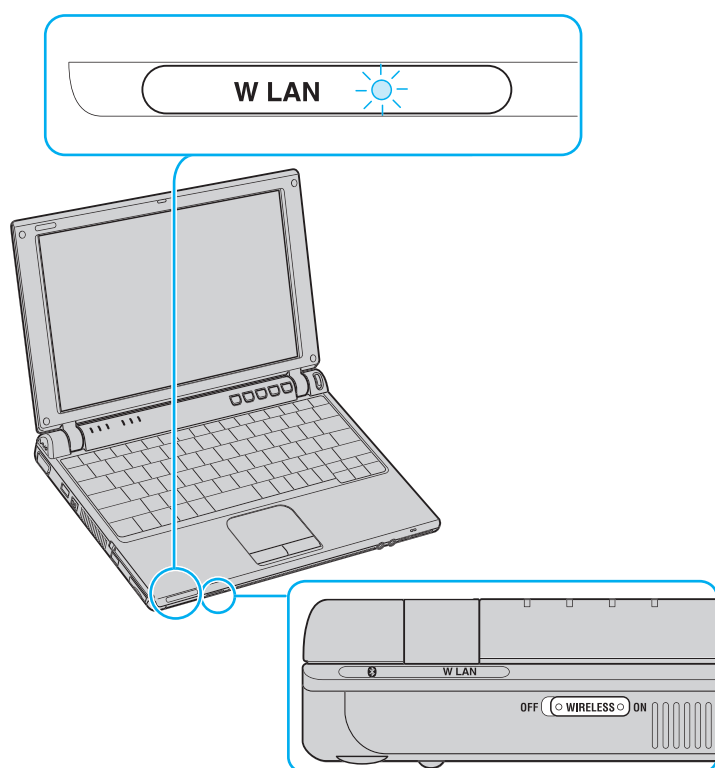
- 1 Apague la computadora y desconecte todos los dispositivos conectados.
- 2 Retire la cubierta del conector del duplicador de puertos de la parte inferior de la computadora.
- 3 Alinee los costados de la computadora con los laterales del duplicador de puertos y coloque la computadora sobre él hasta que encaje en su sitio con un clic.
- 4 Enchufe el adaptador de CA en el puerto de entrada de CC del duplicador de puertos y enchufe el cable de alimentación en el adaptador de CA y en un tomacorriente de CA.



## Uso de la conexión inalámbrica

Una red de área local (red) inalámbrica es una red a la que uno se puede conectar mediante una conexión inalámbrica (radio). Puede optar por comprar un punto de acceso a red inalámbrica Sony para configurar una red.

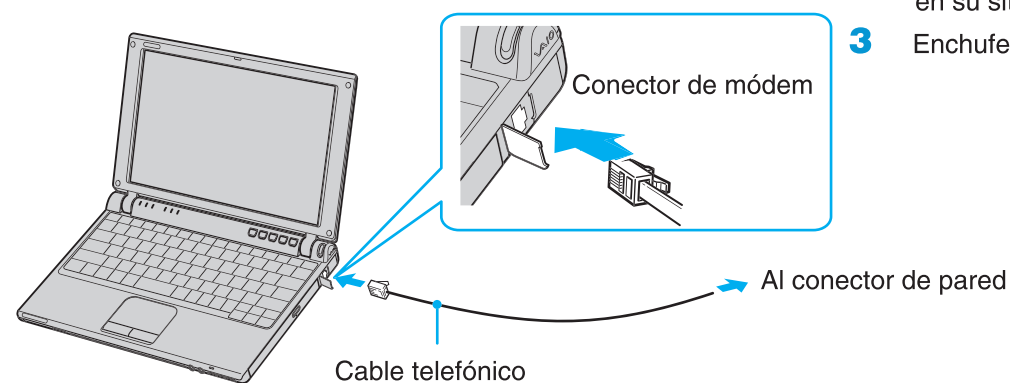
- 1 Asegúrese de haber configurado un punto de acceso. (Consulte las instrucciones que se suministran con el punto de acceso.)
- 2 Coloque el conmutador de red inalámbrica en la posición Activado.
- 3 Haga clic en **Inicio > Panel de control > Conexiones de red e Internet > Conexiones de red**.
- 4 En el panel de la derecha, bajo **LAN o Internet de alta velocidad**, haga clic en **Conexiones de red inalámbricas**.
- 5 Seleccione el nombre de la red inalámbrica con la que desea conectarse.
- 6 Cuando la computadora localiza la red, escriba la clave de la red en el cuadro **Clave de red**. (Si no la conoce, solicite la clave al administrador.)
- 7 Vuelva a escribir la clave de red en el cuadro **Confirmar clave de red**.
- 8 Haga clic en **Conectar**. (Consulte la Guía del usuario de la computadora VAIO® en línea para obtener más información.)



## Conexión con Internet

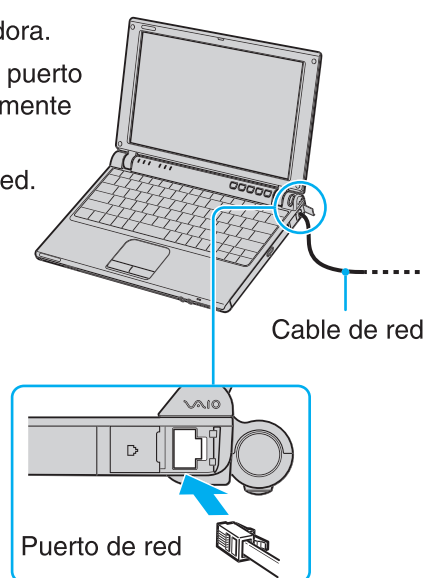
### Para conectar un cable telefónico

- 1 Localice el conector del módem en la computadora.
- 2 Enchufe un extremo del cable telefónico en el conector del módem. Asegúrese de que encaje perfectamente en su sitio.
- 3 Enchufe el otro extremo al conector de la pared.



### Para conectar un cable Ethernet

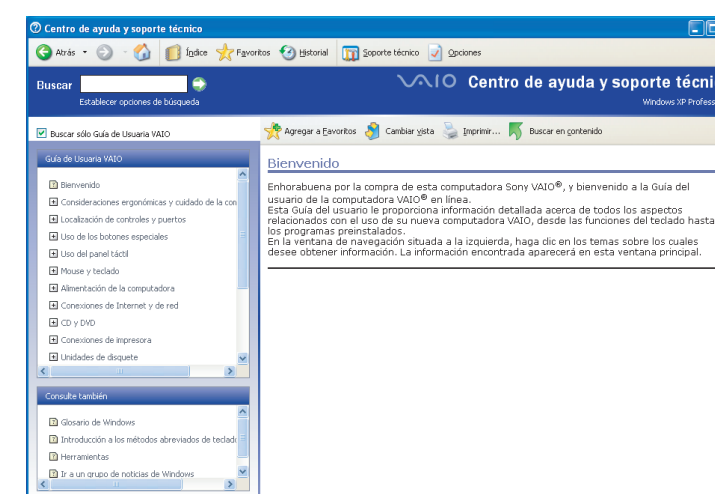
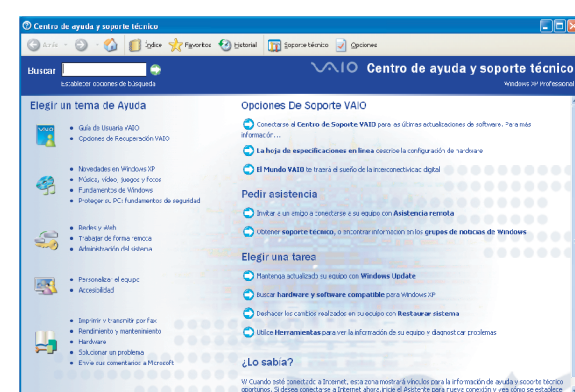
- 1 Localice el puerto Ethernet en la computadora.
- 2 Enchufe un extremo del cable de red en el puerto de red. Asegúrese de que encaje perfectamente en su sitio.
- 3 Enchufe el otro extremo a la conexión de red.



## Localización de la Guía del usuario

La Guía del usuario en línea de la computadora VAIO® le ofrece información valiosa sobre su nueva computadora. Una vez configurada y en funcionamiento la computadora, siga las instrucciones que se indican a continuación para localizar la guía.

- 1 Haga clic en **Inicio > Ayuda y soporte técnico**.
- 2 En Elegir un tema de Ayuda, haga clic en **Guía de Usuario VAIO**.



### ¿Qué debo hacer si la computadora deja de responder?

Si bien es posible que pierda los archivos no guardados, la mejor forma de apagar la computadora es:

- Haga clic en **Inicio > Apagar equipo > Apagar**.
- Alternativamente, puede seguir uno de los siguientes procedimientos para apagar la computadora:
  - Pulse las teclas **Ctrl+Alt+Delete** (**Ctrl+Alt+Suprimir**) simultáneamente. Seleccione el menú **Apagar** y haga clic en **Desactivar**.
  - Esta opción es muy útil cuando la computadora se detiene mientras se reproduce un CD o DVD.
  - Mantenga presionado el botón de encendido hasta que se apague la computadora.
  - Desconecte el adaptador de CA y retire la batería.

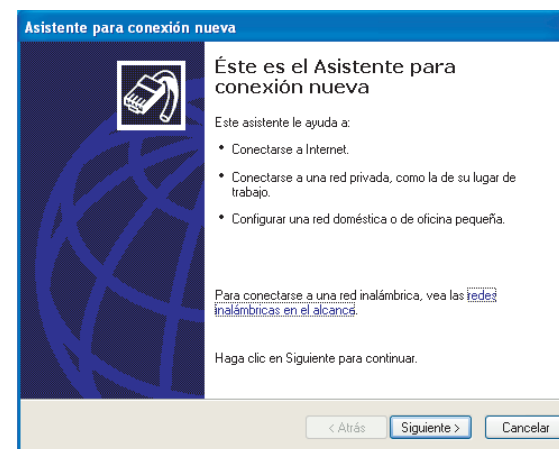
### ¿Qué debo hacer si la computadora no arranca?

El indicador de encendido de la computadora no se ilumina si la computadora no está debidamente conectada a una fuente de electricidad. Asegúrese de que la computadora esté conectada al adaptador de CA y el adaptador enchufado a un tomacorriente. Si está usando la computadora a batería, asegúrese de que ésta esté correctamente insertada y cargada. Puede verificar el estado de la fuente de electricidad desconectando el adaptador de CA y retirando la batería. Espere un minuto antes de volver a conectar el adaptador de CA e insertar nuevamente la batería. Otras sugerencias:

- Si la computadora está enchufada a una regleta o una fuente de alimentación ininterrumpida (UPS), asegúrese de que la regleta o la UPS esté encendida y funcionando.
- Si está utilizando la computadora con una pantalla externa, como por ejemplo un monitor multimedia, compruebe que esté enchufado a una fuente de alimentación y que esté encendido. Es posible que deban ajustarse los controles de brillo y contraste. Consulte la guía original provista con la pantalla para obtener más información.
- Si la computadora se inicia desde un disquete, expulse el disquete de la unidad (si corresponde).
- Si observa humedad condensada en la computadora, no la utilice por una hora como mínimo. La condensación puede hacer que la computadora no funcione como corresponde.

### Para configurar una conexión de Internet

- 1 Haga clic en **Inicio > Todos los programas > Accesorios > Comunicaciones > Asistente para conexión nueva**.
- 2 Haga clic en **Siguiente**.
- 3 Si no estuviera seleccionada, haga clic y seleccione la opción **Conectarse a Internet**.
- 4 Haga clic en **Siguiente**.
- 5 Siga las instrucciones que aparecen en pantalla.



### Para registrar la computadora

Se le pedirá que registre su computadora la primera vez que encienda la unidad. Siga las instrucciones que aparecen en pantalla para completar el proceso de registro. Si no puede registrar su equipo durante la primera sesión, tendrá la oportunidad de hacerlo más adelante. También puede registrar su computadora en línea en <http://www.sony-latin.com/vaio/info>.

Registre su computadora. Al hacerlo, podrá aprovechar la asistencia técnica de calidad y otros beneficios que ofrece Sony como parte de su compromiso constante hacia el cliente:

**Servicio al cliente de Sony** — póngase en contacto con un representante de asistencia al cliente para resolver los problemas que se le presenten al utilizar la computadora.

**Notificación sobre productos** — si usted proporciona la información de contacto, Sony podrá ponerse en contacto con usted e informarle sobre actualizaciones y mejoras de productos.

Visite los siguientes sitios de Web para encontrar información adicional sobre su computadora.

- <http://www.sony-latin.com/vaio/info>
- <http://www.sony.com/pcsupport/lapc>